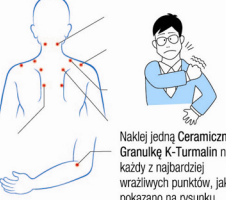
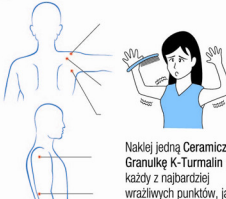
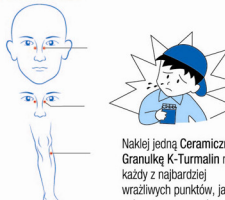
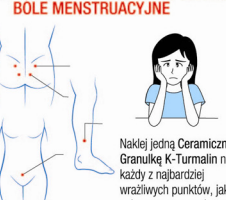



INSTRUKCJA STOSOWANIA:

<p>1 OSTRY BÓL PLEĆÓW</p>  <p>Naklej jedną Ceramiczną Granulkę K-Turmalin na każdy z najbardziej wrażliwych punktów, jak pokazano na rysunku.</p>	<p>2 BÓLE KOLAN-TRUDNOŚCI WE WCHODZENIU PO SCHODACH</p>  <p>Naklej jedną Ceramiczną Granulkę K-Turmalin na każdy z najbardziej wrażliwych punktów, jak pokazano na rysunku.</p>	<p>3 BÓLE RAMION</p>  <p>Naklej jedną Ceramiczną Granulkę K-Turmalin na każdy z najbardziej wrażliwych punktów, jak pokazano na rysunku.</p>
<p>4 TRUDNOŚCI Z UNOSZENIEM RAMION</p>  <p>Naklej jedną Ceramiczną Granulkę K-Turmalin na każdy z najbardziej wrażliwych punktów, jak pokazano na rysunku.</p>	<p>5 BÓLE GŁOWY</p>  <p>Naklej jedną Ceramiczną Granulkę K-Turmalin na każdy z najbardziej wrażliwych punktów, jak pokazano na rysunku.</p>	<p>6 KASZEL</p>  <p>Naklej jedną Ceramiczną Granulkę K-Turmalin na każdy z najbardziej wrażliwych punktów, jak pokazano na rysunku.</p>
<p>7 BÓL OCZU WYWOŁANY ZMĘCZENIEM</p>  <p>Naklej jedną Ceramiczną Granulkę K-Turmalin na każdy z najbardziej wrażliwych punktów, jak pokazano na rysunku.</p>	<p>8 CHRAPANIE</p>  <p>Naklej jedną Ceramiczną Granulkę K-Turmalin na każdy z najbardziej wrażliwych punktów, jak pokazano na rysunku.</p>	<p>9 NAPIĘCIE PRZEDMIŚCIĄZKOWE, BÓLE MENSTRUACYJNE</p>  <p>Naklej jedną Ceramiczną Granulkę K-Turmalin na każdy z najbardziej wrażliwych punktów, jak pokazano na rysunku.</p>
<p>10 DOLEGLIWOŚCI ZWIĄZANE Z TZW. ŁOKCIEM TENISYSTY</p>  <p>Naklej jedną Ceramiczną Granulkę K-Turmalin na każdy z najbardziej wrażliwych punktów, jak pokazano na rysunku.</p>	<p>11 PROBLEMY ŻOŁĄDKOWE</p>  <p>Naklej jedną Ceramiczną Granulkę K-Turmalin na każdy z najbardziej wrażliwych punktów, jak pokazano na rysunku.</p>	<p>12 BÓL BRZUCHA SPÓWODOWANY ĆWICZENIAMI FIZYCZNYMI</p>  <p>Naklej jedną Ceramiczną Granulkę K-Turmalin na każdy z najbardziej wrażliwych punktów, jak pokazano na rysunku.</p>

UWAGA:

Przed aplikacją Ceramicznych Granulek K-Turmalin:

- Dobrze oczyścić miejsce aplikacji.
- Ceramiczna Granulka K-Turmalin jest zawsze naklejana na najbardziej wrażliwe czy bolące miejsca - należy stosować je przez 2 do 3 dni.
- Jeśli Ceramiczna Granulka K-Turmalin odpadnie w ciągu kilku dni, należy umieścić w tym miejscu nową granulę.
- Działanie Granulek Ceramicznych K-Turmalin ustaje po 3 dniach stosowania. Jeśli oczekiwane rezultaty nie pojawiły się, można zaaplikować nową Granulkę. Nowe miejsce aplikacji powinno być nieco zmienione w stosunku do miejsca poprzedniej aplikacji.



Importer i dystrybutor:

K-LINK POLAND

ul. J. Kukuczki 19/5, 50-570 Wrocław

Tel.: +48 71 344 47 87 e-mail: biuro@k-link-poland.pl website: www.k-link-poland.pl



K-Turmalin

GRANULKI CERAMICZNE

Zmniejsza dolegliwości bólowe



K-Turmalin Granulki Ceramiczne mają formę plastra naklejanego na skórę, który pomaga zmniejszyć dolegliwości bólowe. K-Turmalin Granulki Ceramiczne są opatentowane i produkowane w Japonii.

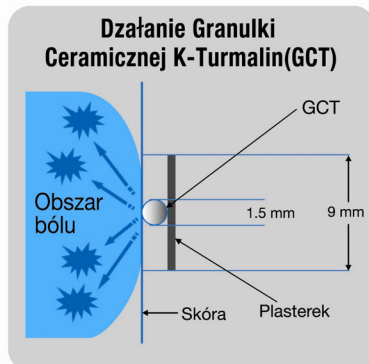
Turmalin Granulki Ceramiczne

Granulki Ceramiczne K-Turmalin przynoszą ulgę w bólu do 48 godzin.

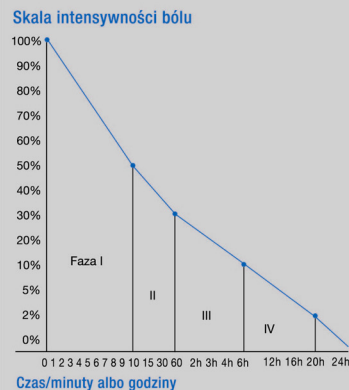


Turmalin Granulki Ceramiczne SPECYFIKACJA I WŁAŚCIWOŚCI

- Turmalinowa granulka ma średnicę 1,5mm i jest przyklepiona do okrągłego plasterka o średnicy 9mm. Granulka Ceramiczna K-Turmalin zapewnia szybką ulgę w bólu.
- Turmalinowa granulka została stworzona i przebadana przez specjalistów. Jej właściwości są oparte na specjalistycznych badaniach przeprowadzonych przez naukowców w krajach Azji, Europy i Ameryki Południowej.
- Granulki Ceramiczne K-Turmalin są używane codziennie w Japonii i na całym świecie jako przynoszące ulgę w bólu.
- Granulka turmalinowa jest bardzo mała, przy aplikacji na skórę nie powoduje żadnego dyskomfortu.
- Czysty, samoprzylepny plasterek jest niewidoczny nawet przy aplikacji na odsłonięte miejsca i pozostaje w miejscu przez wiele dni. Na całym świecie, Granulki Ceramiczne K-Turmalin przynoszą ulgę w bólu do 48 godzin.
- Okrągły, samoprzylepny plasterek zapobiega odklejaniu się na rogach i mocno przylega nawet pod prysznicem czy w kąpeli.
- Ceramiczne Granulki K-Turmalin są wolne od wszelkich chemicznych dodatków i nie dają żadnych efektów ubocznych! W wielu krajach na całym świecie użytkownicy mogą cieszyć się ulgą w bólu bez stosowania żadnych chemicznych substancji.
- Ceramiczne Granulki K-Turmalin są bezpieczne dla całej rodziny i mogą być aplikowane zarówno na niemowlętach, jak i osobach starszych dla szybkiej ulgi w bólu.



Ból + Ulgę w Dolegliwościach dzięki K-Turmalin Granulka Ceramiczna (TGC) - wykres działania

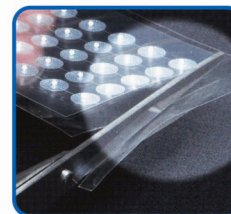


Dr. K. Junckerstorff
Ryodoraku Research Institute
Tokyo, Japan

Turmalin Granulki Ceramiczne STOSOWANIE:

- Odklej ostrożnie plasterek z granulką i naklej na bolące miejsce. Działanie K-Turmalinowych Granulek Ceramicznych jest najbardziej skuteczne wtedy, gdy są aplikowane na punkty refleksologiczne na naszym ciele.
- Jedna K-Turmalinowa Granulka Ceramiczna działa efektywnie na obszarze o średnicy 3-4cm. W przypadku bólu kolana, na bolące miejsce należy zaaplikować kilka granulek.
- Ilość granulek, którą aplikujesz na skórę, zależy od wielkości bolącego obszaru oraz od stopnia odczuwanego dyskomfortu.
- Plasterek z Ceramiczną Granulką K-Turmalin powinien być używany przez 2 do 3 dni. Jeśli oczekiwane rezultaty nie pojawiają się w ciągu krótkiego okresu czasu, należy ponownie zaaplikować granulki i zmienić nieco punkt naklejenia plasterka w stosunku do poprzedniego punktu.
- Zanim nakleisz plasterek, wysusz miejsce aplikacji.
- W czasie stosowania plasterków z Ceramicznymi Granulkami K-Turmalin możesz korzystać z prysznica i brać kąpiele.
- Jeśli plasterek z Ceramiczną Granulką K-Turmalin wywoła podrażnienie w miejscu aplikacji, należy zaprzestać stosowania.
- NALÉŻY PRZECHOWYWAĆ W MIEJSCU NIEDOSTĘPNYM DLA DZIECI.** Aplikowanie u małych dzieci wymaga nadzoru ze strony osoby dorosłej.
- SPOSÓB PRZECHOWYWANIA:** należy przechowywać w suchym i chłodnym miejscu, z dala od źródła ciepła i promieni słonecznych.

JAK NALÉŻY OTWIERAĆ OPAKOWANIE K-TURMALIN CERAMICZNYCH GRANULEK



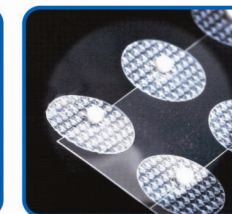
- Rozetnij przeciwną stronę opakowania - granulki przodem - za pomocą pary nożyczek.



- Wyciągnij delikatnie arkusz granulek z opakowania.



- Granulki można wyciągnąć pojedynczo, poprzez delikatne pociągnięcie plastikowego paska



- Granulki można łatwo wyciągnąć zarówno za pomocą palców, jak i pęsety.