



KINOTAKARA

NATURALNA DETOKSYKACJA ORGANIZMU

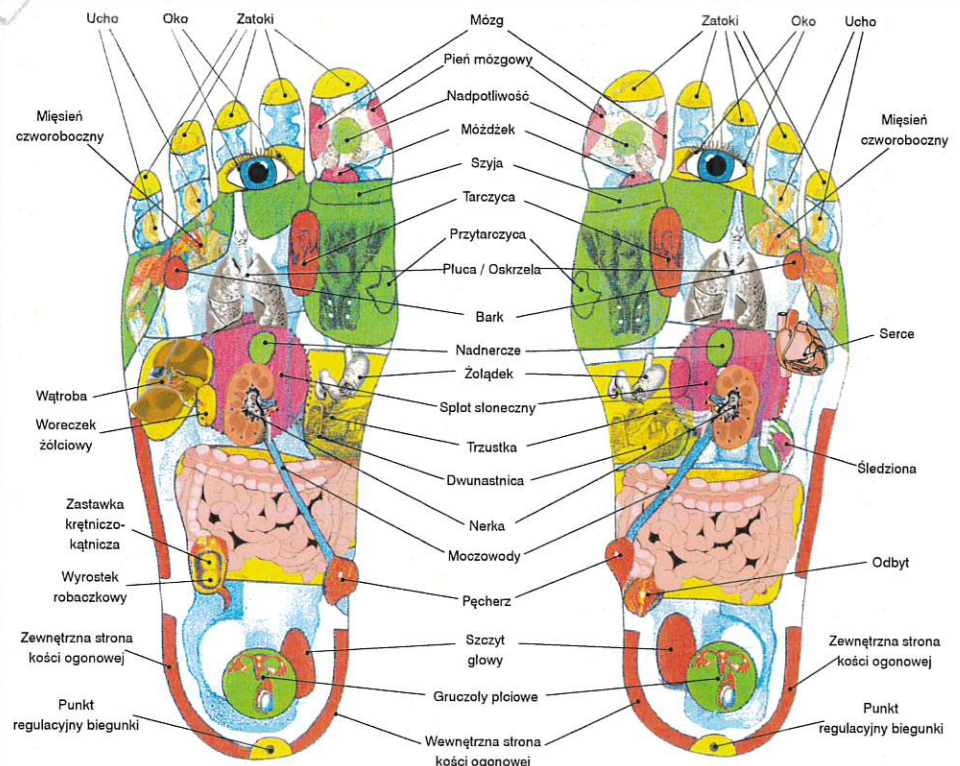
KINOTAKARA to najnowsze osiągnięcie japońskiej technologii. Szybko i skutecznie absorbuje toksyny z ludzkiego organizmu.



Dar natury dla ludzkości

Natura obdarzyła nas roślinami posiadającymi niezwykle właściwości. Z ich wnętrza otrzymujemy składniki będące wsparciem dla naszej kondycji. Tę wspaniałą moc drzew odkryli japońscy naukowcy, dr Takao Matsushita oraz dr Itsuko Kawase. Rozpoczęli oni badania nad odkryciem sekretu ich działania. Wreszcie, po 26 latach poszukiwań, naukowcy dokonali przełomowego odkrycia. Odkryli, że ocet drzewny ma możliwość ekstrakcji toksyn z ludzkiego ciała. Późniejsze badania doprowadziły ich do stworzenia okładów KINOTAKARA, będących środkiem absorbującym szybko i bezpiecznie toksyny z ludzkiego organizmu.

Okłady KINOTAKARA zostały opracowane jako kompres kataplastyczny do stosowania na podeszwy stóp. Kierowano się założeniem, że właśnie tam znajduje się dużo zakończeń nerwowych i punktów refleksoterapeutycznych. Na stopach znajduje się ponad 60 z najczęściej opisywanych receptorów, w nich magazynowane są toksyny. Dzięki obecności w okładach KINOTAKARA octu drzewnego zachodzi ekstrakcja toksyn z wewnętrznych organów poprzez strefy refleksologiczne znajdujące się na podeszwach stóp. Działanie to ukierunkowane jest na naczynia włosowate i układ limfatyczny skóry.



Punkty stref biologicznie aktywnych na podeszwach stóp

Test miernikiem jonów ujemnych



Okłady KINOTAKARA zawierają ponad 1200 sztuk jonów ujemnych na cm³.

Test miernikiem promieniowania podczerwonego



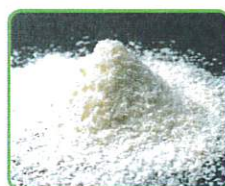
Okłady KINOTAKARA zawierają od 350 do 550 jednostek CPM.

Okłady KINOTAKARA zawierają bardzo dużą ilość jonów ujemnych, co czyni ją unikalnym produktem na skalę światową. Swoje własności KINOTAKARA zawdzięcza obecności jonów ujemnych, które przyspieszają proces regeneracji organizmu. **Tylko oryginalne okłady KINOTAKARA firmy K-LINK dadzą prawdziwe efekty!**

Działanie okładów KINOTAKARA jest wynikiem połączenia starannie dobranych wyciągów roślinnych i substancji naturalnych. Podstawowe składniki okładów KINOTAKARA:



Dekstryna
dekstryna skrobiowa –
pozyskiwana z polimerów glukozy



Żywica drzewna
pozyskiwana z substancji żywicznych gatunku wiśni
japońskiej Sacura jap, dzięki wiśni, buka i dębu



Turmalin
kamień półszlachetny
wydobywany w Brazylii



Chitozan
wyciąg z pancerza chitynowego
skorupkiaka z gatunku krewetek



Oczyszczona krzemionka
kwas krzemowy



Proszek perłowy
proszek uzyskiwany ze
zmielonych naturalnych pereł



Kwas glikolowy
kwas pozyskiwany z roślin

Stosowanie: Okłady KINOTAKARA można stosować w zależności od potrzeb. Zaleca się stosowanie produktu w zależności od indywidualnych uwarunkowań, np.:

- Stosowanie pierwszego pudełka codziennie przez 5 dni. Następnie 2 dni przerwy. Kolejne pudełko stosować co drugi dzień. Następnie dwa dni przerwy. Kolejne opakowanie stosować co trzy dni. Następnie przerwa.
- Stosować według następującego schematu: codziennie przez 5 dni, następnie 2 dni przerwy. Kuracja obejmuje 3 pudełka okładów KINOTAKARA.

Najlepsze efekty przynosi stosowanie okładów KINOTAKARA na podeszwy stóp, na całą noc (ok. 8 godzin). W podeszwach stóp znajduje się bowiem 60 spośród 360 punktów refleksologicznych ludzkiego ciała.

Ostrzeżenie: Produkt należy używać zgodnie z przeznaczeniem, tylko do użytku zewnętrznego, nie kleić na uszkodzoną skórę, zadrapania i rany, unikać kontaktu z oczami. Produkt nie zastępuje leczenia medycznego. Chronić przed dziećmi.



K-Link Polska
Biuro we Wrocławiu
tel.: +48 71 344 47 87, +48 71 344 47 04
+48 71 342 03 32
fax: +48 71 344 47 03
e-mail: biuro@k-link-poland.pl
www.k-link-poland.pl

Dystrybutor

Treść niniejszej ulotki ma charakter wyłącznie informacyjny. Nie może być podstawą w terapii lekarskiej. Nie zastępuje konsultacji z lekarzem. Decyzje w wyżej wymienionych kwestiach należą do lekarza prowadzącego leczenie. K-Link POLAND nie ponosi odpowiedzialności wynikającej ze stosowania informacji zawartej w tej ulotce. Wszelkie prawa zastrzeżone. Nie powielać.